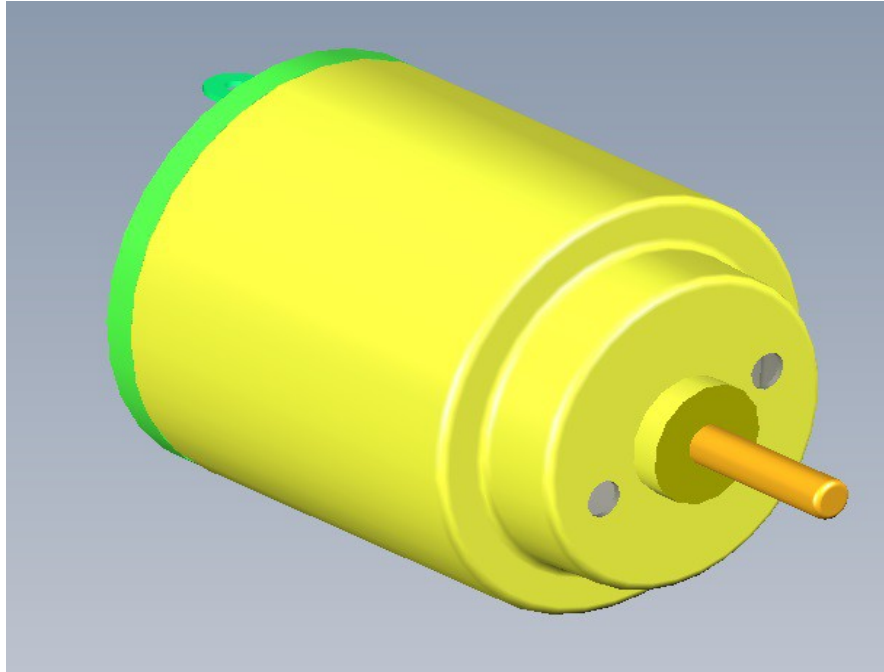
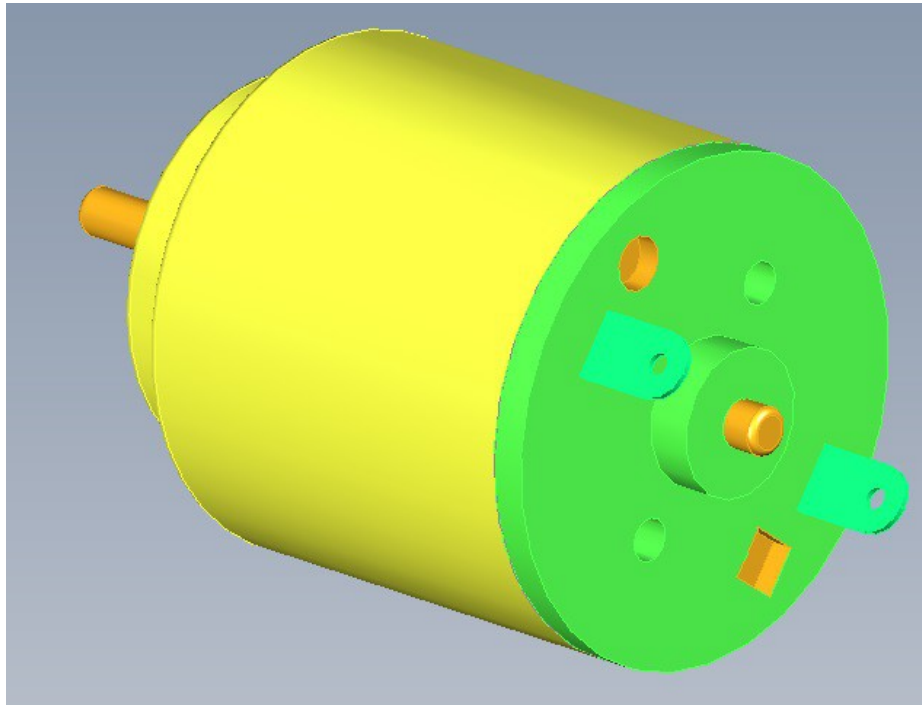


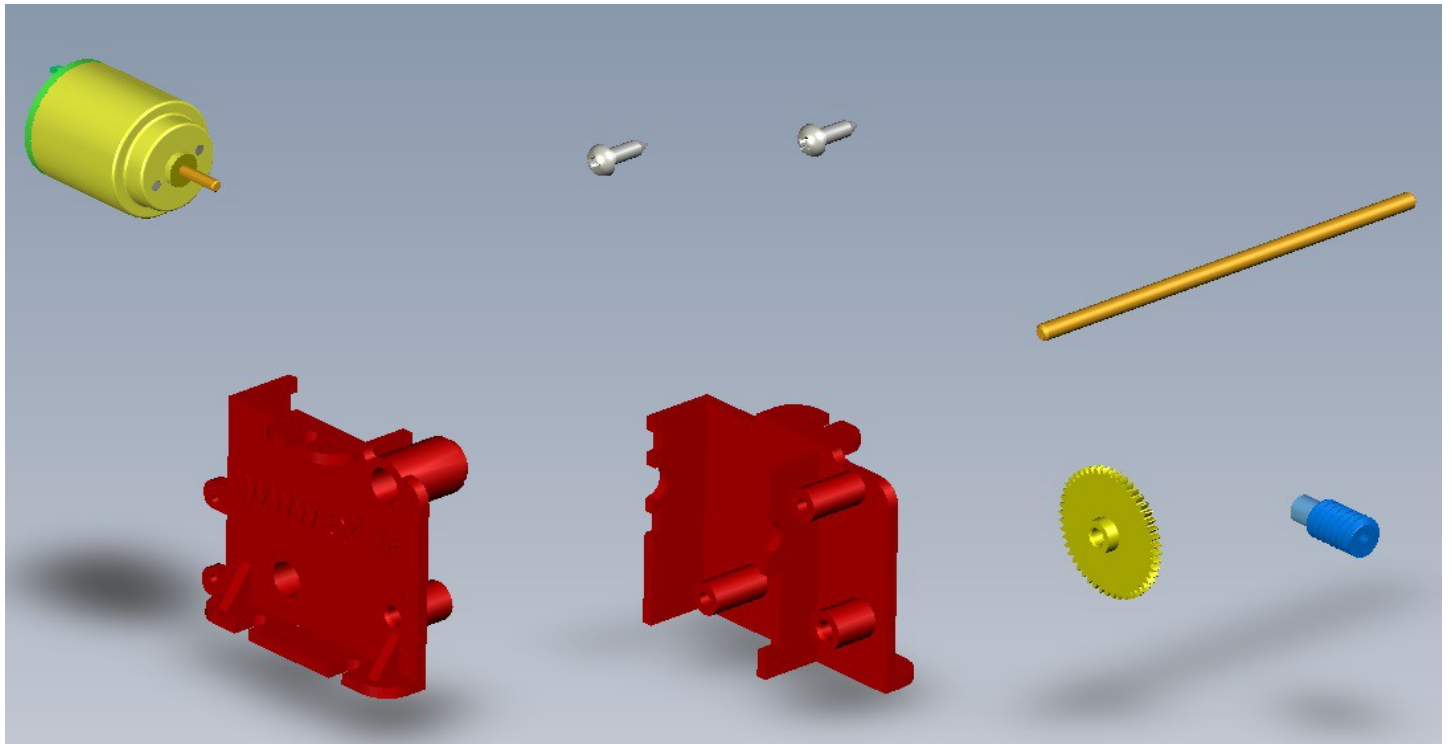
Étiquette sur le moteur



Repérer le pôle + et - du moteur

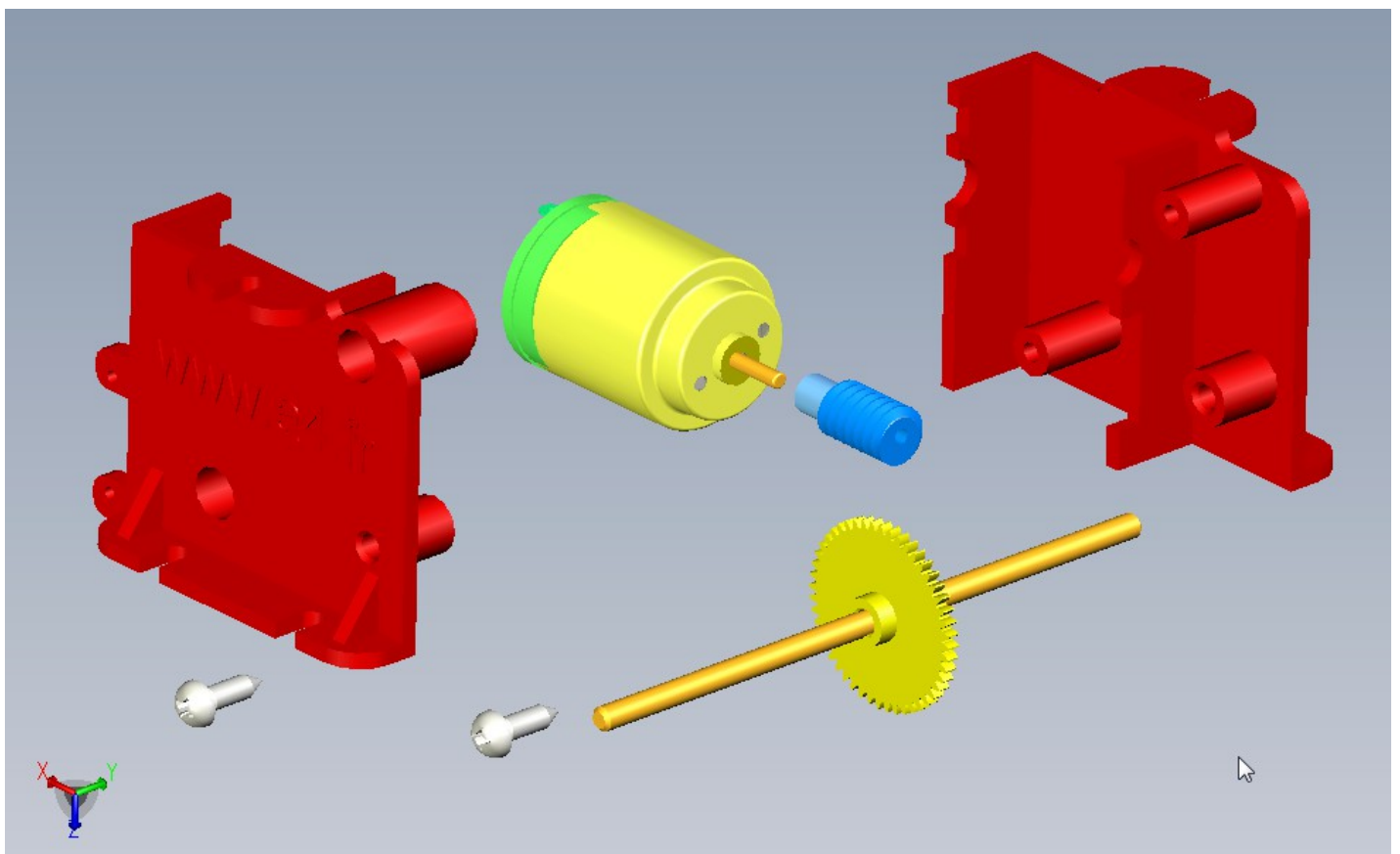


Identifier les différentes pièces du moto-réducteur



Tracer un repère au milieu de l'essieu

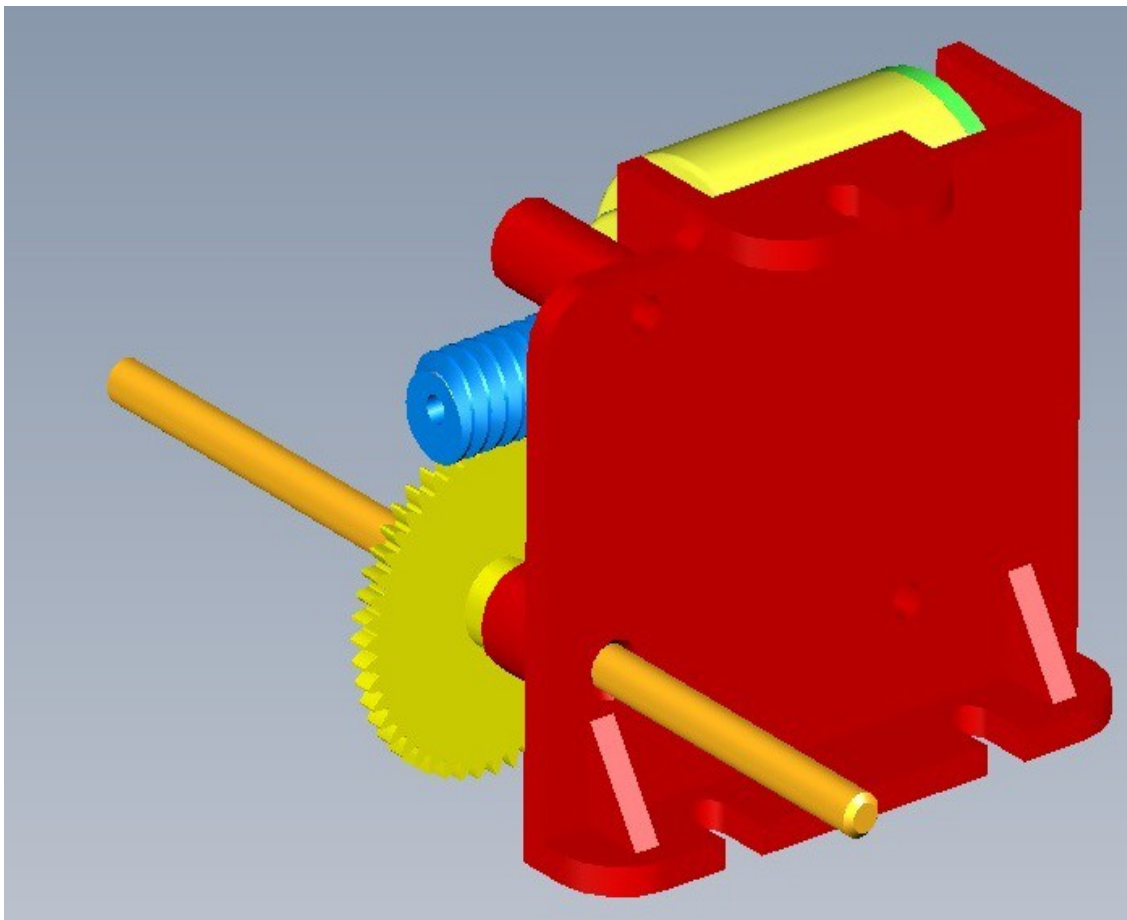
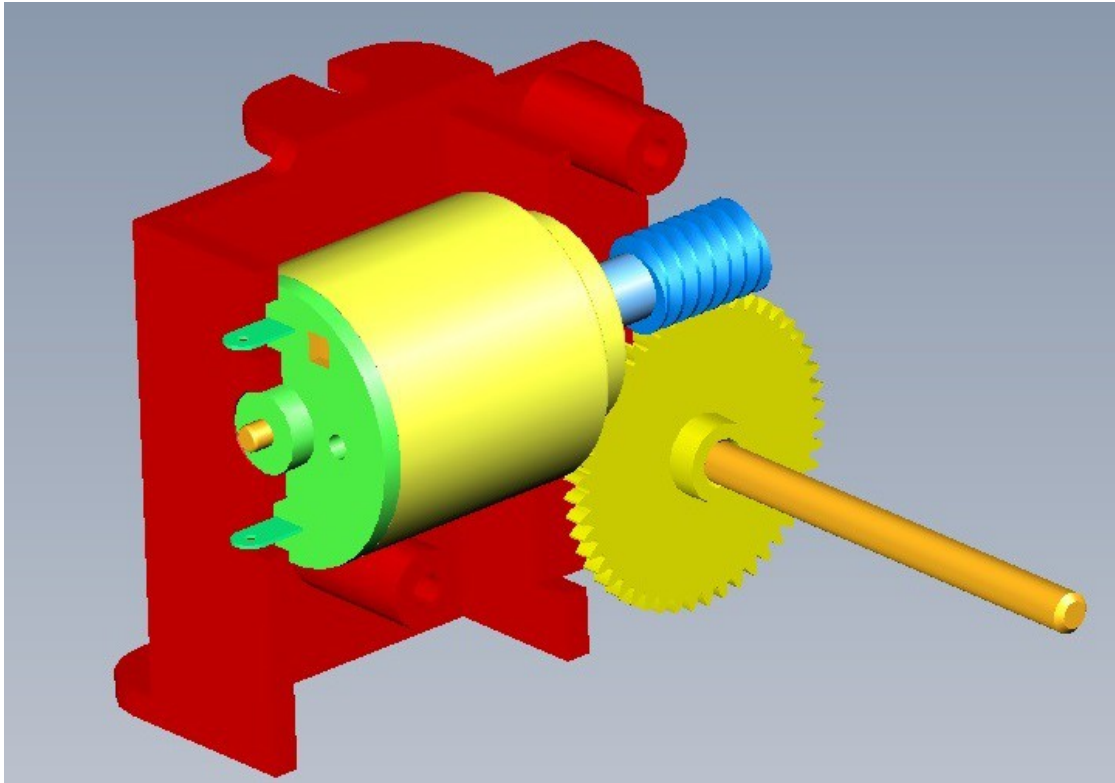
Assembler moteur/vis sans fin et essieu/pignon (attendre les conseils de l'enseignant)



**SKELL**

..... de [skell](#) est mis à disposition selon les termes de la [licence Creative Commons Attribution - Pas d'Utilisation Commerciale 3.0 France](#).

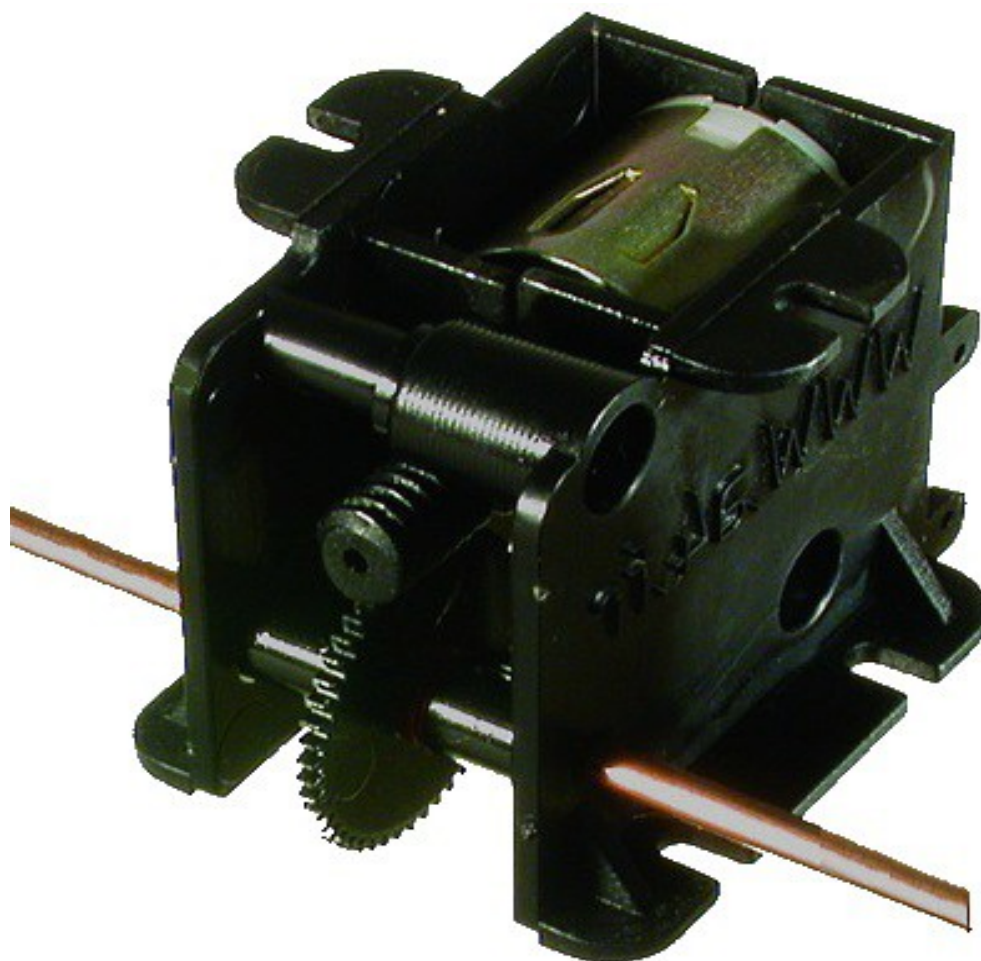
Positionner le moteur et l'essieu, attention repérer le + du moteur !!!!!



**SKELL**

..... de [skell](#) est mis à disposition selon les termes de la [licence Creative Commons Attribution - Pas d'Utilisation Commerciale 3.0 France](#).

Étiqueter de nouveau votre moto-réducteur sur le flanc



**SKELL**

..... de [skell](#) est mis à disposition selon les termes de la [licence Creative Commons Attribution - Pas d'Utilisation Commerciale 3.0 France](#).